



MUNICÍPIO DE TOLEDO

Estado do Paraná

1
um

PROJETO DE LEI N° 187, DE 2021

Autoriza o Executivo municipal a custear despesas para a realização do evento INOVA MEAT Toledo – Inovação na Produção de Proteína Animal, na cidade de Toledo.

O POVO DO MUNICÍPIO DE TOLEDO, por seus representantes na Câmara Municipal, aprovou e o Prefeito Municipal, em seu nome, sanciona a seguinte Lei:

Art. 1º - Esta Lei autoriza o Executivo municipal a custear despesas para a realização do evento INOVA MEAT Toledo – Inovação na Produção de Proteína Animal, na cidade de Toledo.

Art. 2º - Fica o Executivo municipal autorizado a custear despesas no valor de até R\$ 500.000,00 (quinhentos mil reais) para a realização do evento INOVA MEAT Toledo – Inovação na Produção de Proteína Animal, no ano de 2022, na cidade de Toledo, por iniciativa da Associação Comercial e Empresarial de Toledo (ACIT) e do Sindicato Rural de Toledo.

Parágrafo único - O valor referido no *caput* deste artigo destinar-se-á ao custeio de despesas com cenografia, comunicação visual, tradutor, equipamentos de audiovisual, gerador de energia, *coffee breaks*, refeições e palestrantes.

Art. 3º - Esta Lei entra em vigor na data de sua publicação.

GABINETE DO PREFEITO DO MUNICÍPIO DE TOLEDO, Estado do Paraná, em 24 de novembro de 2021.



LUIS ADALBERTO BETO LUNITTI PAGNUSSATT
PREFEITO DO MUNICÍPIO DE TOLEDO



MUNICÍPIO DE TOLEDO

Estado do Paraná

2
um

MENSAGEM Nº 136, de 24 de novembro de 2021

(com pedido de urgência)

SENHOR PRESIDENTE,
SENHORAS VEREADORAS,
SENHORES VEREADORES:

No final do mês de março e início de abril de 2022, por iniciativa da Associação Comercial e Empresarial de Toledo (ACIT) e do Sindicato Rural de Toledo, realizar-se-á em nossa cidade o evento **INOVA MEAT Toledo – Inovação na Produção de Proteína Animal**.

De acordo com o Ofício protocolizado na Municipalidade sob nº 44.515, da ACIT e do Sindicato Rural (cópia anexa), o evento tem por objetivos valorizar o setor e fortalecer a aptidão paranaense como fornecedor mundial de alimentos, principalmente na área de proteína animal, posicionar Toledo como a Capital Latinoamericana da Proteína Animal, além de buscar a capacitação, a informação e o desenvolvimento de negócios e conexões nos mercados nacional e internacional.

Em vista disso, considerando que o Município de Toledo, há vários anos, vem apresentando o maior PIB Agropecuário do Estado e que o evento contribuirá sobremaneira para difundir ainda mais as potencialidades e a vocação de Toledo para o agronegócio e o desenvolvimento, as entidades organizadoras do INOVA MEAT Toledo, nos termos do Ofício antes mencionado, solicitam o apoio do Poder Público municipal para a sua realização, através do custeio de despesas com cenografia, comunicação visual, tradutor, equipamentos de audiovisual, gerador de energia, *coffee break*, refeições e palestrantes.

Tendo em vista que o incentivo às iniciativas ligadas à implementação do agronegócio, do comércio e da indústria e a divulgação de nossas potencialidades são ações que também integram o plano de governo da administração municipal, entendemos viável a parceria do Município para a realização do evento em questão.

O Ofício nº 98/2021-SDE/GAB-PR, de 3 de novembro de 2021, da Secretaria do Desenvolvimento Econômico e Tecnológico, de Inovação e Turismo do Município (anexo), especifica outras razões e fundamentos, que ora se adota e se reitera como complemento desta justificativa, visando à concessão do apoio pelo Município para o custeio de despesas do evento.

De acordo com o que estabelece a Lei Complementar nº 101 (Lei de Responsabilidade Fiscal), todavia, toda e qualquer destinação de recursos para o setor privado, mesmo que para aplicação em serviços de interesse público e social, deve ser previamente autorizada por lei específica, além de estar prevista na lei de diretrizes orçamentárias e no orçamento anual.



MUNICÍPIO DE TOLEDO

Estado do Paraná

3
um

A necessidade da edição de lei própria autorizando auxílios desta natureza, mesmo que já haja previsão específica na lei orçamentária anual, também tem sido orientação do Tribunal de Contas do Estado.

De acordo com o incluso Quadro de Detalhamento da Despesa Orçamentária, a proposta de orçamento da Secretaria do Desenvolvimento Econômico e Tecnológico, de Inovação e Turismo para o exercício de 2022 – *futura Secretaria do Agronegócio, de Inovação, Turismo e Desenvolvimento Econômico* – contempla dotações para a realização das despesas acima referidas – projetos/atividades 04.608.0031.2-108 – ATIVIDADES DO DEPARTAMENTO DE DESENVOLVIMENTO AGROPECUÁRIO E ABASTECIMENTO e 20.608.0031.2-109 – FOMENTO ÀS ATIVIDADES DAS UNIDADES PRODUTIVAS RURAIS – AGRICULTURA.

Diante do exposto, portanto, e pelo fato de a concessão do apoio atender as condições estabelecidas nos instrumentos de planejamento orçamentário do Município, submetemos à apreciação dessa Casa o Projeto de Lei que **“autoriza o Executivo municipal a custear despesas para a realização do evento INOVA MEAT Toledo – Inovação na Produção de Proteína Animal, na cidade de Toledo”**.

*Considerando a necessidade de realização de processos licitatórios para a contratação dos serviços a serem custeados pelo Município para o evento e os prazos que deverão ser observados para tais procedimentos, **solicitamos a Vossas Excelências que a inclusa proposição tramite em regime de urgência**, em conformidade com o que dispõe o artigo 32 da Lei Orgânica do Município.*

Colocamos à disposição dos ilustres Vereadores e Vereadoras, desde logo, servidores da Secretaria do Desenvolvimento Econômico e Tecnológico, de Inovação e Turismo para prestarem outras informações ou esclarecimentos adicionais que eventualmente se fizerem necessários sobre a matéria.

Respeitosamente.



LUIS ADALBERTO BETO LUNITTI PAGNUSSATT
Prefeito do Município de Toledo

Excelentíssimo Senhor
LEOCLIDES LUIZ ROSO BISOGNIN
Presidente da Câmara Municipal de
Toledo – Paraná



**Sindicato
Rural**
TOLEDO-PR

ACIT
ASSOCIAÇÃO COMERCIAL E EMPRESARIAL
DE TOLEDO

4^{ma}
44515
29/10/21
Tatiana

Toledo, 28 de outubro de 2021.

Excelentíssimo Senhor
Luis Adalberto Beto Lunitti Pagnussatt
Prefeito do Município de Toledo

Senhor Prefeito,

É de conhecimento geral que o Município de Toledo, já há alguns anos, vem sustentando o maior PIB Agropecuário do Estado do Paraná. Destaca-se pelos seguintes números:

- 1º Lugar no PIB agropecuário do Estado do Paraná;
- 1º Lugar em VBP (valor bruto da agropecuária) do Paraná;
- 2º lugar na Piscicultura Comercial do Paraná;
- 1º Lugar em rebanho suíno do Paraná;
- 1º Lugar em plantel de frango de corte do Paraná;
- 5º maior produtor de leite do Paraná
- 2º maior produtor de peixes do Estado do Paraná.

Estes dados demonstram que contribuimos significativamente para eleger o município como um dos mais prósperos e com qualidade de vida superior para os moradores da cidade e do campo.

E, objetivando expor e posicionar a cidade de Toledo como a Capital Latino Americana da Proteína Animal, nasce o evento **INOVA MEAT Toledo** – Inovação na Produção de Proteína Animal. Aproveitar todas as oportunidades do potencial produtivo da cidade e seu entorno é a melhor forma de valorizar o setor e fortalecer a aptidão paranaense como fornecedor mundial de alimentos, principalmente no que tange a proteína animal.

O evento acontecerá no mês de março de 2022, no Centro de Eventos Ismael Sperafigo, e busca estabelecer em Toledo a conexão do ecossistema produtivo da proteína animal na América Latina. Um evento para capacitar, informar, desenvolver negócios e conexões no mercado nacional e internacional.

Embasados nos dados ora informados, em nome do Sindicato Rural de Toledo e em nome da Associação Comercial e Empresarial de Toledo, viemos respeitosamente solicitar o apoio da Administração Pública com as seguintes contratações para o evento:

- ✓ Cenografia;
- ✓ Comunicação visual;
- ✓ Tradutor;

**Sindicato
Rural**
TOLEDO-PR

Rua Sete de Setembro, 1101 – Toledo/PR
CEP 85900-220
Fone: 045-3055-2410
E-mail: rural@sindicatoruraldetoledo.org.br

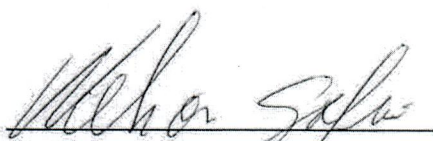
ACIT
ASSOCIAÇÃO COMERCIAL E EMPRESARIAL
DE TOLEDO

Largo São Vicente de Paulo, 1333 – 2º
andar Centro Toledo/PR CEP 85900-215
Fone: 45 3055-4600
E-mail: acit@acit.org.br

- ✓ Equipamentos de áudio visual;
- ✓ Gerador de energia;
- ✓ Coffe breaks e Jantares;
- ✓ Palestrantes.

Esperando contar com o apoio costumeiro, desde já agradecemos o acatamento e encaminhamento de nossas reivindicações.

Cordialmente,



Nelson Gafuri
Presidente Sindicato Rural de Toledo



Claudenir Machado
Presidente ACIT

INOVA MEAT TOLEDO



INOVAÇÃO NA PRODUÇÃO DE
PROTEÍNA ANIMAL

31 DE MARÇO A 2 DE ABRIL DE 2022 | CENTRO DE EVENTOS DE
TOLEDO - PARANÁ

SUÍNOS - AVES - LÁCTEOS - PEIXES



REALIZAÇÃO

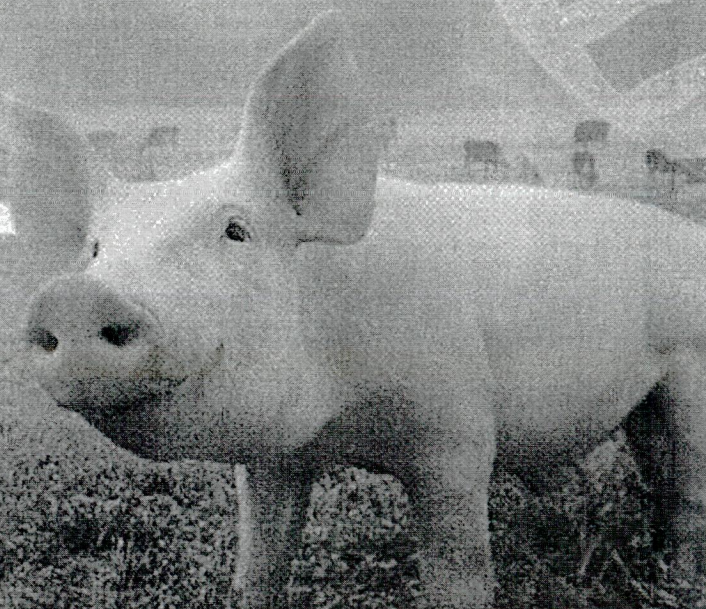
CO-REALIZAÇÃO



**Sindicato
Rural**
TOLEDO - PR

ACITO
ASSOCIAÇÃO COMERCIAL E EMPRESARIAL
DE TOLEDO

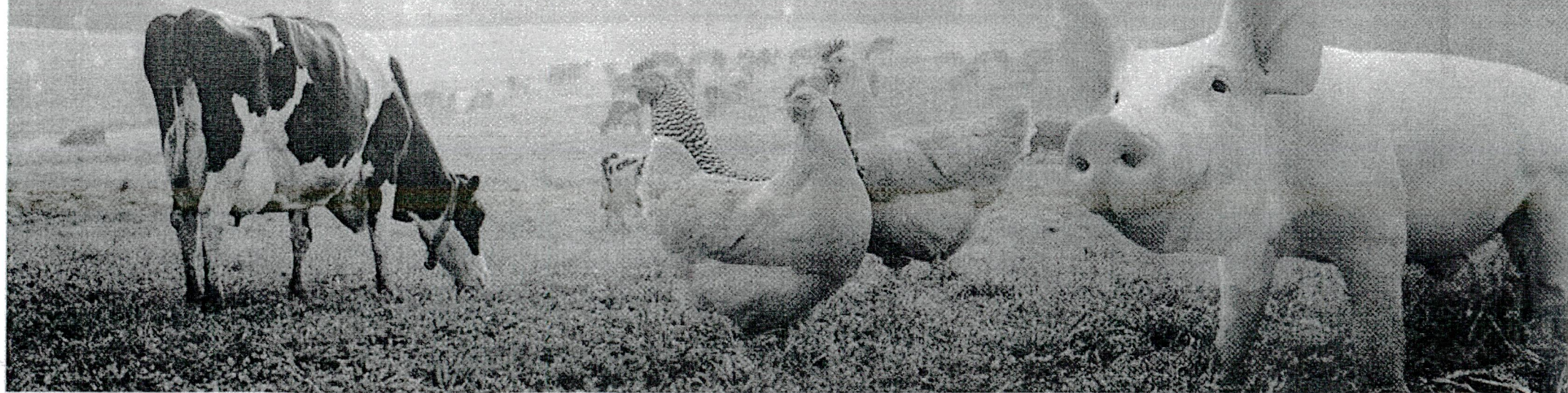
F3
GRUPO

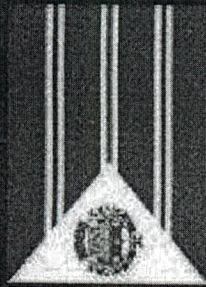


INOVA MEAT TOLEDO



O INOVAMEAT se desenvolverá em torno dos mais diversos temas relacionados a suínos, aves, pecuária leiteira e peixes desde a concepção genética, desafios dos criadores à mesa do consumidor, envolvendo integralmente a cadeia produtiva em todas as dimensões de atuação com foco nas principais inovações de cada setor.





Toledo - Paraná

De Capital Brasileira do Agronegócio
Para Capital Latino Americana da Proteína Animal

A cidade de Toledo já conquistou 8 vezes o topo do ranking VBP (Valor Bruto da Produção Agropecuária) se consolidando como a Capital Paranaense do Agronegócio com crescimento médio de 30%/ano.

A cidade de Toledo apresenta expertise de ponta a ponta da cadeia produtiva, com fazendas produtoras que atuam com proteína animal em diversidade e capacidade de processamento em grande escala em indústrias que exportam para todos os continentes.

Produção
Agropecuária

R\$ **3,4bi**

Suíños

R\$ **1,5bi**

Aves

R\$ **936mi**

Peixes

R\$ **69mi**

Fonte: SEAB - VBP 2019/2020

INOVA MEAT TOLEDO

Aproveitar todas as oportunidades do potencial produtivo da cidade e seu entorno é a melhor forma de valorizar o setor e fortalecer o agronegócio brasileiro como fornecedor mundial de alimentos, em especial a proteína animal.

1º LUGAR

Produção
Agropecuária
do Paraná

1º LUGAR

Rebanho Suíno
do Paraná

1º LUGAR

Plantel de Frangos
de Corte do Paraná

2º LUGAR

Produção de
Peixes do Paraná

O INOVAMEAT TOLEDO

É um importante palco para promover conexões entre o ecossistema produtivo da proteína animal da América Latina.

Um evento para capacitar, informar, desenvolver negócios e conexões no mercado nacional e internacional da proteína animal.

POTENCIAL DO MERCADO BRASILEIRO

Destino do volume de exportação brasileira de proteína animal.

As exportações de carnes bovina, suína e de frango são uma curva crescente em valor acumulado anual (Fonte: IPEA 2020).

VALOR EM EXPORTAÇÕES
DE PROTEÍNA ANIMAL

China
US \$ 4,6 Bilhões

Ásia (exceto China)
US \$ 2,3 Bilhões

USA
US \$ 82 Milhões

União Europeia
US \$ 302 Milhões

Oriente Médio
US \$ 1,8 Bilhões

50%

45%
CHINA

45%
CHINA

38%

32%
DIVERSOS
DESTINOS
111 PAÍSES

29%
DIVERSOS
DESTINOS
111 PAÍSES

25%

13%
Ásia
(exceto China)

8%
Oriente
Médio

4%
União
Europeia

21%
Ásia
(exceto China)

1%
União
Europeia

1%
Oriente
Médio

26%
Oriente
Médio

21%
Ásia
(exceto China)

19%
China

1%
União
Europeia

CARNE DE BOI

CARNE SUÍNA

CARNE DE FRANGO

Público Alvo

Participantes nacionais e internacionais ligados a produção e processamento de proteína animal.



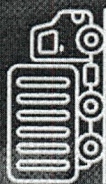
PRODUTORES
RURAIS



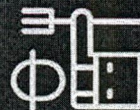
INDÚSTRIA DE
PROCESSAMENTO



MERCADO
CONSUMIDOR



DISTRIBUIDORES



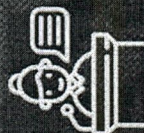
CRIADORES



UNIVERSIDADES



INSTITUIÇÕES
DE PESQUISA



LIDERANÇAS



IMPRENSA

Programação do Evento

A feira vai abordar durante três dias os assuntos mais relevantes para o aumento da produção e qualidade da proteína animal para o mercado nacional e internacional.

1º DIA

- Solenidade de Abertura e Palestra;
- Jantar de Experiência a base de proteína animal.

2º DIA

- Feira;
- Palestras, minicursos e oficinas;
- Conecta Proteína Animal;
- Meat Taste;
- Farm's Experience.

3º DIA

- Feira;
- Palestras, minicursos e oficinas;
- Conecta Proteína Animal
Premiação sustentabilidade produtiva da carne;
- Rodada de Negócios Internacionais.



CAPACITAÇÃO PROFISSIONAL

Palestras, Minicursos e Oficinas

Conferências em modo híbrido de apresentação de resultados de pesquisa e desenvolvimento acerca de proteína animal implementados em campo.

Oficinas de capacitação e minicursos de diversas áreas da produção e processamento de proteína animal, da inseminação a gestão de ferramentas de controles e bem estar animal.

A programação será dividida em seções paralelas que serão abordadas no evento: suínos, peixes, lácteos e seus derivados.

CAPACITAÇÃO PROFISSIONAL

Antes da Porteira

- Recursos naturais
- Empreendedorismo rural
- Impactos socioeconômicos da cadeia global e custos da proteína animal:
 - Custo de produção;
 - Custo de processamento;
 - Custo de transporte e distribuição no mercado interno e exportações;
 - Empregabilidade na cadeia global;
 - Profissionalização do produtor;
 - Sucessão familiar;
 - Fixação do homem do campo.
- Pesquisa, desenvolvimento e inovações em proteína animal:
 - Melhoramento genético de matrizes;
 - Desenvolvimento de medicamentos e vacinas;
 - Produção de Insumos;
 - Softwares.

CAPACITAÇÃO PROFISSIONAL

Dentro da Porteira

- Nutrição;
- Infraestrutura;
- Bem-estar (manejo);
- Rastreabilidade;
- Reprodução;
- Sistemas de produção integrados;
- Sanidade e biossegurança:
 - Higienização;
 - Controle de pragas;
 - Vazio sanitário;
 - Destinação correta de dejetos, resíduos e afluentes – ações de sustentabilidade;
- Gestão da produção;
- Certificações de processos;
- Transporte;



Ofício nº 98/2021 – SDE/GAB – PR

Toledo, 03 de novembro de 2021.

À

ASSESSORIA JURÍDICA

O ano de 2021 está apresentando recordes aos produtores de proteína animal no Brasil. As projeções da Associação Brasileira de Proteína Animal (ABPA) para os segmentos de carne suína, de frango e ovos é de aumento na produção, consumo interno e no resultado total e um crescimento que deve permanecer em 2022.

Em relação à carne suína, a produção brasileira deverá alcançar até 4,7 milhões de toneladas, volume 6% superior ao registrado no mesmo período de 2020, quando 4,43 milhões de toneladas foram produzidas no País. Confirmada essa projeção, será um novo recorde de produção para a suinocultura nacional.

Outro recorde ficará por conta das exportações de carne de frango, que, se forem confirmadas as melhores projeções, deve totalizar 4,55 milhões de toneladas comercializadas no mercado internacional, 7,5% a mais que as 4,23 milhões de toneladas embarcadas em 2020 – seria a maior variação de exportações da avicultura nacional de um ano para outro.

Neste cenário a cidade de Toledo está consolidada como a Capital do Agronegócio crescendo cerca de 30%/ano e em 2020 lidera pela oitava vez consecutiva o VBP (Valor Bruto da Produção Agropecuária) do Estado do Paraná (SEAB, 2019/2020). Somos líderes de produção de frango, suínos e peixes, tendo destaque também na produção de leite.

Dessa forma, com o objetivo de fomentar a economia por meio do turismo de negócios, bem como o desenvolvimento e aprimoração de tecnologias para a produção de proteína animal, o Sindicato Rural e a Associação Comercial e Empresarial de Toledo lançam a **INOVAMEAT Toledo – Inovação na Produção de Proteína Animal** que nasce para expor e posicionar a cidade de Toledo como a *Capital Latino Americana da Proteína Animal*.

Aproveitando todas as oportunidades do potencial produtivo da cidade e seu entorno é a melhor forma de valorizar o setor e fortalecer a aptidão paranaense como fornecedor mundial de alimentos, principalmente no que tange a proteína animal.



O evento acontecerá para estabelecer em Toledo a conexão do ecossistema produtivo da proteína animal na América Latina. Um evento para capacitar, informar, desenvolver negócios e conexões no mercado nacional e internacional.

O evento acontecerá em março de 2022 com a presença dos maiores especialistas na produção de proteína animal, contando com participantes nacionais e internacionais, produtores, profissionais de frigoríficos (áreas de marketing, pesquisa e desenvolvimento, design, manufatura/produção, controle de qualidade e manutenção, compras e vendas), lideranças, empresas abatedoras, imprensa, distribuidores, instituições de pesquisa, universidades e consumidores finais.

Haverá ainda conferências em modo híbrido de apresentação de resultados de pesquisa e desenvolvimento acerca da produção animal implementados em campo e indústrias com tradução simultânea em inglês e espanhol.

Oficinas de capacitação e minicursos para as diversas áreas da produção e processamento de proteína animal, desde inseminação até gestão de softwares de controles e bem-estar animal, sem descartar a manipulação e tratamento de alimentos processados e in natura.

Outro destaque que acontecerá será o projeto **CONECTA PROTEÍNA ANIMAL** para startups.

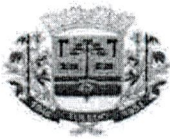
O Conecta Proteína Animal foi desenvolvido junto com o Ministério da Agricultura, Pecuária e Abastecimento, MAPA, para promover a apresentação das mais recentes inovações propostas ao mercado por meio de startups que se dedicam a potencializar soluções para o ecossistema produtivo da carne.

Exposição das novas soluções em operação em estandes, apresentação de *pitches* para captação de investimento *Seed* e *Série A*, e apresentação de ideias acerca de problemas do setor e estabelecimento de parcerias de desenvolvimento de soluções.

No último dia de Conecta Proteína Animal acontecerá a divulgação da Premiação do **PRÊMIO SUSTENTABILIDADE PRODUTIVA DA CARNE**.

Teremos também o **MEAT TASTE - A experiência do sabor**, a feira gastronômica mais diversificada do Brasil, aberta ao público, com a exposição de diferentes restaurantes e mestres da carne transbordando a experiência dos visitantes em aromas e sabores, culinária de norte a sul do Brasil consagrando a proteína animal como alimento de múltiplas potencialidades, destacando os pratos típicos das comunidades do interior de Toledo.

B



Estarão no espaço chefs conhecidos e desconhecidos, convidados a apresentar e servir os sabores e formas inusitadas de preparar proteína animal suína, aviária e pescados.

Na programação consta ainda a **FARM EXPERIENCE** – uma visita às fazendas e indústrias do ecossistema regional que são referências nos processos de desenvolvimento da proteína animal suína, aviária e de peixe.

Será um momento de conhecimento e experiência na rotina desses ambientes, com apresentação de case da propriedade ou indústria, relacionamento com os métodos e/ou animais no seu ambiente de tratamento e degustação de produtos sob indicação de consumo do produtor.

Por fim, **Rodada de Negócios** para os participantes, vendedores e compradores nacionais e internacionais frente a frente de modo virtual e presencial para encontros comerciais do setor da indústria da proteína animal.

Encontros pré-agendados com os mais importantes compradores nacionais e internacionais de todas as áreas da cadeia produtiva.

A realização do evento em Toledo se dá pelo fato que o Município, já há alguns anos, vem sustentando o maior PIB Agropecuário do Estado do Paraná, destaca do pelos seguintes Número:

- 1º Lugar no PIB Agropecuário do Estado do Paraná;
- 1º Lugar em VBP (valor bruto da agropecuária) do Paraná;
- 2º Lugar na Psicultura Comercial do Paraná;
- 1º Lugar em rebanho suíno do Paraná;
- 1º Lugar em plantel de frango de corte do Paraná;
- 5º maior produtor de leite do Paraná;
- 2º maior produtor de peixes do Estado do Paraná.

Estes dados demonstram que Toledo é um Município próspero e pujante, oferecendo qualidade de vida superior para os moradores da cidade e do campo.

Portanto, solicitamos elaboração de projeto de Lei que autoriza o Executivo Municipal a realizar despesas de até R\$ 500.000,00 (quinhentos mil reais) afim de conceder incentivos à realização da **INOVAMEAT Toledo – Inovação na Produção de Proteína Animal**, o qual será realizado pela Associação Comercial e Empresarial de Toledo e pelo Sindicato Rural de Toledo, contemplando os seguintes itens que serão contratados pelo Município:

- Cenografia;
- Comunicação visual;



MUNICÍPIO DE TOLEDO

Secretaria de Desenvolvimento Econômico e Tecnológico, de Inovação e Turismo
Rua Raimundo Leonardi, 1586 - Toledo/ PR – (45) 3378-8383 / 3378-8376

- Tradutor;
- Equipamentos de áudio visual;
- Gerador de energia;
- Coffe breaks e jantares;
- Palestrantes.

As despesas ocorrerão por dotação orçamentária da Secretaria do Agronegócio, de Inovação, Turismo e Desenvolvimento Econômico.

Nos colocamos a disposição para eventuais dúvidas.

DIEGO BONALDO

*Secretário de Desenvolvimento Econômico
E Tecnológico, de Inovação e Turismo*



QUADRO DE DETALHAMENTO DA DESPESA ORÇAMENTÁRIA

Exercício 2022

124

Unidade gestora: Município de Toledo

Página: 72

Órgão	11	SECRETARIA DO AGRONEGÓCIO, DE INOVAÇÃO, TURISMO E DESENVOLVIMENTO ECONÔMICO	TOTAL ÓRGÃO:	12.326.065,52
Unidade	002	DEPARTAMENTO DE DESENVOLVIMENTO AGROPECUÁRIO E ABASTECIMENTO	TOTAL UNIDADE:	2.947.102,09

NATUREZA	ESPECIFICAÇÃO	RECURSO	DESDOBRAMENTO	ELEMENTO	CATEGORIA ECONÔMICA
CONTA	FONTE	F. PADRÃO / ORIG / APL / DES / DET			

FUNÇÃO: 04 ADMINISTRAÇÃO
 SUBFUNÇÃO: 608 PROMOÇÃO DA PRODUÇÃO AGROPECUÁRIA
 PROGRAMA: 0031 PROGRAMA DE AGROPECUÁRIA SUSTENTÁVEL

PROJETO/ATIVIDADE:	04.608.0031.2-108 ATIVIDADES DO DEPARTAMENTO DE DESENVOLVIMENTO AGROPECUÁRIO E ABASTECIMENTO	TOTAL P/A:	288.717,01
--------------------	--	------------	------------

OBJETIVO: Ampliação dos programas municipais de melhoramento genético em bovinocultura leiteira, de aquisição de equipamentos e coordenação dos condomínios de inseminação; Apoiar a COFATOL (Cooperativa de Agricultores Familiares de Toledo) no fomento das atividades econômicas desenvolvidas na agricultura familiar, nas mais diferentes formas, como alternativa para geração de emprego e renda; Apoiar os trabalhos das associações: AAVIOPAR, PROORTO, Feirantes, APITOLED0 e Associações de Moradores na zona rural com concessão de uso de equipamentos públicos; Apoiar com assistência técnica, equipamentos e insumos a produção agrícola, inclusive com fomento e organização para cooperativismo, procurando a diversificação da agricultura com projetos de interesse dos grupos organizados, dando suporte a agricultura familiar; Apoiar o Plano de Desenvolvimento Rural; Manutenção do Programa de Aquisição de Alimentos - PAA; Fortalecer parcerias com Sindicatos Rurais, Associação de produtores, Cooperativas, Sebrae, Senae e Emater na qualificação dos produtores rurais sobre boas práticas de produção e transformação de produtos, manuseio, regulação e conservação de máquinas e equipamentos agrícolas, novas tecnologias e gestão rural; Apoiar a Sociedade Rural de Toledo na realização da EXPOTOLED0, bem como motivar a transformação do Centro de Eventos em um local de constantes realizações de eventos agropecuários, tais como leilões de animais, mostra de melhoramento genético de rebanhos, difusão de novos produtos e tecnologias para o meio rural; Apoiar eventos ligados ao agronegócio, dias de campo, seminários, cursos e palestras; Dotar de estrutura física e administrativa o departamento para realizações de suas atribuições; Apoiar as demandas do Sindicato Rural Patronal e dos Trabalhadores Rurais de Toledo; Atualização do SIM-POA (Serviço de Inspeção Municipal de Produtos de Origem Animal) na fiscalização da produção de matéria-prima, manipulação, industrialização, distribuição e comercialização de produtos de origem animal; Apoio as agroindústrias locais a partir da adesão ao SUSAF (Sistema Unificado Estadual de Sanidade Agroindustrial Familiar, Artesanal e de Pequeno Porte); Promover Concurso de Premiação do Produtor Destaque no Dia do Agricultor.

3.0.00.00.00.00	DESPESAS CORRENTES				286.717,01
3.3.00.00.00.00	OUTRAS DESPESAS CORRENTES				286.717,01
3.3.90.00.00.00	APLICAÇÕES DIRETAS			286.717,01	
3.3.90.30.00.00	MATERIAL DE CONSUMO		49.885,77		
09210	000 0 / 1 / 7 / 0 / 0	Recursos Ordinários (Livres)	49.885,77		
3.3.90.31.00.00	PREMIAÇÕES CULTURAIS, ARTÍSTICAS, CIENTÍFICAS, DESPORTIVAS E OUTRAS			100,00	
09220	000 0 / 1 / 7 / 0 / 0	Recursos Ordinários (Livres)	100,00		
3.3.90.39.00.00	OUTROS SERVIÇOS DE TERCEIROS - PESSOA JURÍDICA			228.822,30	
09230	000 0 / 1 / 7 / 0 / 0	Recursos Ordinários (Livres)	228.822,30		
3.3.90.47.00.00	OBRIGAÇÕES TRIBUTÁRIAS E CONTRIBUTIVAS			7.908,94	
09240	000 0 / 1 / 7 / 0 / 0	Recursos Ordinários (Livres)	7.908,94		
4.0.00.00.00.00	DESPESAS DE CAPITAL				2.000,00
4.4.00.00.00.00	INVESTIMENTOS				2.000,00
4.4.90.00.00.00	APLICAÇÕES DIRETAS			2.000,00	
4.4.90.52.00.00	EQUIPAMENTOS E MATERIAL PERMANENTE			2.000,00	
09250	000 0 / 1 / 7 / 0 / 0	Recursos Ordinários (Livres)	1.000,00		
09260	10208 1006 / 3 / 99 / 1 / 2	CONV MAPA - MINI PÁ CARREGADEIRA	1.000,00		

FUNÇÃO: 20 AGRICULTURA
 SUBFUNÇÃO: 608 PROMOÇÃO DA PRODUÇÃO AGROPECUÁRIA
 PROGRAMA: 0031 PROGRAMA DE AGROPECUÁRIA SUSTENTÁVEL

PROJETO/ATIVIDADE:	20.608.0031.2-109 FOMENTO AS ATIVIDADES DAS UNIDADES PRODUTIVAS RURAIS - AGRICULTURA	TOTAL P/A:	2.658.385,08
--------------------	--	------------	--------------

OBJETIVO: Aquisição de sêmen para melhoria genética do rebanho leiteiro do município; Buscar soluções junto às esferas federal e estadual no que diz respeito ao transporte das carcaças de animais mortos; Articular e construir parcerias com entidades afins para a solução do passivo sanitário e ambiental decorrente da morte de aves, suínos, peixes, bovinos e outros, nas propriedades rurais; Implementar programas que visem a sanidade animal; Implantar Projeto de apoio à melhoria dos entornos dos estábulos das vacas leiteiras (Fundo de Estábulo), inclusive de base de silo com fornecimento de concreto usinado, aquisição e implantação do próprio silo, para melhorar a produtividade e sanidade dos animais dos produtores cadastrados nos Condomínios de Inseminação Artificial; Implantar o "Programa de Melhoramento de Pastagens" através da aquisição de calcário e/ou mudas de variedades sustentáveis de capins; Apoio a sustentabilidade da produção agropecuária, através da implantação de células fotovoltaicas, biodigestores, reúso da água da suinocultura e implantação de cisternas para avicultura, suinocultura e bovinocultura; Manter e ampliar o Programa Municipal de Desenvolvimento da Cadeia Produtiva da Aquicultura Familiar de Toledo, através da execução de serviços de horas/máquina para construção e reforma de açudes, visando o aumento da produção e a consequente geração de emprego e renda para a população residente no meio rural; Disponibilizar apoio técnico aos piscicultores; Fortalecer ações para agregação de valor a cadeia produtiva da piscicultura; Articular parcerias e convênios com os Governos Estadual e Federal, Universidades e Entidades visando o desenvolvimento e modernização da piscicultura em Toledo; Incentivar a realização de feiras e exposições



Unidade gestora: Município de Toledo

Página: 73

ligadas a atividade pesqueira; Realizar levantamento e cadastramento de dados referentes a produção municipal de peixes; Sensibilizar os aquicultores para o uso adequado dos recursos naturais respeitando as legislações ambientais; Apoio à diversificação da agricultura e produção de frutas e hortaliças com base na produção familiar para uso na merenda escolar; Apoiar a implantação e implementação de hortas comerciais com horas-máquina no preparo do solo; Apoiar o uso dos terrenos urbanos baldios para produção de olerícolas e culturas de baixo porte, auxiliando no preparo do solo; Fortalecimento da comercialização de produtos direto ao consumidor, apoiando e dando suporte às feiras municipais de produtores; Incentivar a produção agrícola através do Programa de Aquisição de Alimentos (PAA) do Governo Federal; Criar o "Programa Cesta Verde", que visará a substituição ou complementação da cesta básica tradicional por uma cesta de alimentos da agricultura familiar e produtos da agroindústria local; Apoiar o programa municipal de conservação de solos através de concessão de horas-máquina; Manter, rever e ampliar as ações que contemplam o Convênio do Município de Toledo com a Itaipu Binacional; Estruturação do termo de cooperação com IDR-PR (Instituto de Desenvolvimento Rural do Paraná) e implementação dos projetos como conectividade rural, agricultura de precisão e silos secadores de grãos para pequenas propriedades rurais; Incentivar a criação e implantação de agroindústrias familiares individuais ou cooperativadas para transformação/industrialização e beneficiamento de produtos locais de origem animal e vegetal, para atendimento aos restaurantes populares, doação simultânea a entidades assistenciais, P.A.A Federal e Municipal, P.N.A.E (alimentação escolar), Feira do Produtor, e exportação para outras regiões do país; Potencializar o espírito empreendedor nas comunidades rurais do município, fortalecendo assim as cadeias produtivas locais; Incentivar a constituição de arranjos produtivos locais para os mercados institucionais, contemplando: panificáveis, laticínios, conservas de frutas e hortaliças, carnes e embutidos, consolidando a qualidade dos produtos no município de Toledo; Promover juntamente com entidades governamentais, sindicato rural e associações de produtores, curso de qualificação visando maior desenvolvimento dos produtores rurais, potenciais empresários do campo e seus familiares; Manter e ampliar parcerias com a EMATER-PR. Realizar evento objetivando a promoção da Tecnologia e Inovação para o Agronegócio;

	3.0.00.00.00.00	DESPESAS CORRENTES			2.184.210,08
	3.3.00.00.00.00	OUTRAS DESPESAS CORRENTES			2.184.210,08
	3.3.30.00.00.00	TRANSFERÊNCIAS A ESTADOS E AO DISTRITO FEDERAL		100,00	
	3.3.30.41.00.00	CONTRIBUIÇÕES		100,00	
09270	000 0 / 1 / 7 / 0 / 0	Recursos Ordinários (Livres)	100,00		
	3.3.90.00.00.00	APLICAÇÕES DIRETAS			2.184.110,08
	3.3.90.30.00.00	MATERIAL DE CONSUMO		12.380,08	
09280	000 0 / 1 / 7 / 0 / 0	Recursos Ordinários (Livres)	12.380,08		
	3.3.90.32.00.00	MATERIAL, BEM OU SERVIÇO PARA DISTRIBUIÇÃO GRATUITA		1.571.730,00	
09290	000 0 / 1 / 7 / 0 / 0	Recursos Ordinários (Livres)	1.571.730,00		
	3.3.90.35.00.00	SERVIÇOS DE CONSULTORIA		50.000,00	
09300	000 0 / 1 / 7 / 0 / 0	Recursos Ordinários (Livres)	50.000,00		
	3.3.90.39.00.00	OUTROS SERVIÇOS DE TERCEIROS - PESSOA JURÍDICA		550.000,00	
09310	000 0 / 1 / 7 / 0 / 0	Recursos Ordinários (Livres)	550.000,00		
	4.0.00.00.00.00	DESPESAS DE CAPITAL			474.175,00
	4.4.00.00.00.00	INVESTIMENTOS			474.175,00
	4.4.90.00.00.00	APLICAÇÕES DIRETAS			474.175,00
	4.4.90.52.00.00	EQUIPAMENTOS E MATERIAL PERMANENTE		474.175,00	
09320	000 0 / 1 / 7 / 0 / 0	Recursos Ordinários (Livres)	10.000,00		
09330	10229 1006 / 3 / 99 / 1 / 2	CONV MAPA Nº 901652-2020 DISTRIBUIDORES DE ESTERCO LÍQUIDO	464.175,00		